



**ENOSI**

**ENOSI, IL BENESSERE È CASA.**


Progettare e costruire case ecologiche per noi è un atto d'amore verso il pianeta in cui viviamo



**La casa è il rifugio in cui sentirti al sicuro, è il luogo dove fare ritorno per trascorrere il tempo in compagnia di chi ami e costruire sogni e speranze, immaginando il futuro.**

Progettare la tua casa, è un **momento importante** ed **entusiasmante**: si tratta di dare vita alla tua **zona di comfort**, in cui il tuo **benessere abitativo** deve essere al **primo posto**.

**Ecosostenibilità, biocompatibilità e benessere abitativo**, infatti, sono i **valori** che **ci ispirano e ci guidano** ogni giorno nella **progettazione di case in bioedilizia**. Crediamo che, solo **elevando la qualità** di tutti gli **elementi che costituiscono un'abitazione** e utilizzando i **prodotti che la natura ci offre**, si possa davvero creare qualcosa di **unico, confortevole e a basso impatto ambientale**.

A modern kitchen with a warm, rustic aesthetic. The room features exposed wooden beams on the ceiling and a central wooden island with three stools. White cabinetry and a stainless steel range hood are visible. The lighting is soft and warm, creating a cozy atmosphere. The text is overlaid in the center of the image.

*La casa dei tuoi sogni non è mai stata così vicina: possiamo occuparci di tutto noi, dalla progettazione all'assistenza nella scelta di materiali e fornitori, dal cantiere alla consegna delle chiavi.*



## Dalla Terra alla Terra, in un ciclo ecosostenibile virtuoso

Riscoprire la **natura** per **aiutare le persone e l'ambiente**: questa è la **nostra mission**.  
La nostra esperienza nel settore edile ci ha permesso di specializzarci  
nella **progettazione e nella creazione di edifici biocompatibili**, che possano  
**migliorare la vita di chi li abita e abbattere le emissioni di CO2 nell'atmosfera**.

## EFFICIENZA AI MASSIMI LIVELLI: IL BIOMATTONONE IN CALCE E CANAPA

L'utilizzo di **materiali naturali, rinnovabili ed ecocompatibili** è il primo passo fondamentale per costruire case ecologiche in grado di **offrirti massimo comfort e benessere abitativo**. Grazie alle proprietà del **biomattone**, riusciamo a garantire un **elevato livello di comfort** a fronte di un **fabbisogno energetico bassissimo** (costruiamo edifici **NZEB**), alimentato con **energia elettrica rinnovabile** senza gas: un altro motivo per cui l'ambiente ringrazia!

Nella realizzazione dei nostri edifici, la funzione strutturale è affidata alle **strutture in legno o in acciaio** che garantiscono **un'elevata resistenza antisismica** e la **flessibilità** di impiego necessaria per soddisfare tutte le **esigenze architettoniche**.



### IL BIOMATTONONE

*Il biomattone in calce e canapa è resistente e durevole ed ha tutte le certificazioni necessarie in bioedilizia. Il segreto della durezza delle costruzioni degli antichi romani sta nel processo di **carbonatazione** della calce che va avanti all'infinito: proprio questo è ciò che rende il biomattone **affidabile e durevole**.*



casa domotica



carbon negative



biomattone



efficienza energetica

**La ricerca dei materiali migliori e l'utilizzo degli impianti di ultima generazione, grazie alla ecosostenibilità e alla biocompatibilità dei nostri materiali, ci garantiscono un'esperienza unica di benessere abitativo.**

Il **biomattone in calce e canapa** che utilizziamo, infatti, è **completamente biocompatibile**, poiché è costituito esclusivamente da canapa biologica e calce naturale, senza alcun tipo di **additivo e di collante chimico**, ed è rinnovabile poiché la canapa, a differenza degli alberi, **si rigenera ogni anno**.

Il **biomattone in calce e canapa** che utilizziamo per la costruzione dell'involucro dell'edificio è composto da **legno di canapa biologica certificata** (canapulo) e legante naturale (calce). Due materiali naturali e sostenibili, che offrono **numerosi vantaggi** sia in **termini energetici che ambientali**, conferendo alla tua casa **caratteristiche ecologiche e di comfort uniche**.

Il **biomattone** è la scelta giusta per te, perché **BIOSafe** ha certificato **zero emissioni nocive** e quindi il **massimo della salubrità**, ma è anche buono per l'ambiente: la CO2 prodotta in cantiere è **totalmente compensata** poiché **inferiore alla CO2 assorbita dalla pianta di canapa** (circa 15 Ton per ettaro all'anno). Inoltre: la casa in biomattone di calce e canapa **continua ad assorbire CO2** grazie al processo di **carbonatazione** lungo tutto il suo ciclo di vita.

**Ecco perché il biomattone è davvero carbon negative!**

Inoltre, gli **impianti integrati** che progettiamo e realizziamo sono in grado di gestire, grazie alla domotica, a livello ottimale la **temperatura, la qualità dell'aria e la sicurezza**, rendendo **energeticamente performanti** gli edifici.

# Benessere abitativo: molto più di una semplice emozione sensoriale

Il **comfort** è molto di più di una **emozione sensoriale**, è una **sensazione psicofisica** percepibile e misurabile

## COMFORT TERMICO

Grazie alla elevata capacità termica isolante potrai godere di una **temperatura costante per tutto l'anno**, ottenendo così **un ambiente sempre accogliente**, in grado di **autoregolarsi** in base alle **condizioni interne ed esterne** e con un **consumo energetico ridotto al minimo**.

## COMFORT RESPIRATORIO E OLFATTIVO

Monitorare e gestire la **qualità dell'aria** in casa ti offre un **benessere senza precedenti**: un sistema automatico di filtraggio e continuo ricambio dell'aria consente di eliminare le **polveri, dannose** per l'apparato respiratorio e avere **livelli di umidità e CO2 controllati** per tutto l'anno. Ad arieggiare opportunamente tutti gli ambienti della casa, provvederà in automatico il sistema di ventilazione meccanica della casa.

## COMFORT ACUSTICO

Un corretto **isolamento acustico** ti permette di svolgere le attività domestiche quotidiane in totale serenità, eliminando i **rumori fastidiosi** che provengono dall'esterno e **abbattendo** in modo significativo **il riverbero interno**.

## COMFORT ENERGETICO

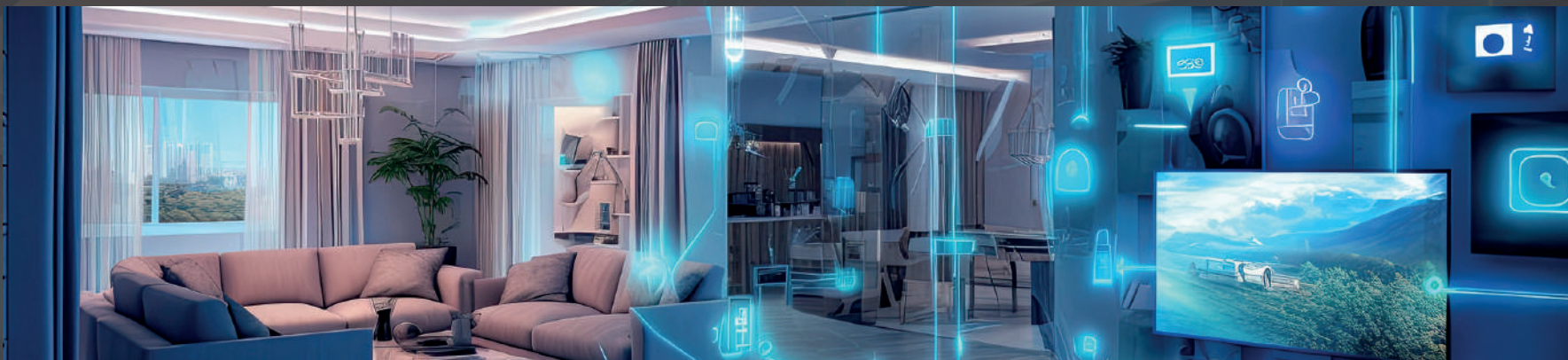
Il tuo benessere psicofisico dipende anche **dall'energia stessa del luogo**: quando sei all'interno di un **ambiente**, infatti, tutti gli elementi esterni **entrano in contatto con il tuo corpo**. Eliminare o ridurre le **geopatie** e gli **effetti ambientali disturbanti** attraverso dispositivi specifici, ti consente di **raggiungere un ideale equilibrio psicofisico** e una **sensazione diffusa di benessere**. Tra i nostri consulenti abbiamo anche esperti di Feng Shui.

## COMFORT VISIVO

L'**illuminazione** è un aspetto da **non sottovalutare** quando si parla di comfort domestico. Grazie a un sistema di illuminazione che **cambia intensità e colore**, è possibile modulare la frequenza di emissione della luce per **seguire il tuo ritmo circadiano**. Inoltre, il sistema è in grado di **autoregolarsi in base alle condizioni di luce esterna**, portando al massimo il **comfort visivo** e il **risparmio energetico**.



# IMPIANTO EVOLUTO CONTROLLATO DALLA DOMOTICA INTEGRATA TRAMITE UN'UNICA APP OPPURE CON SEMPLICI COMANDI VOCALI



*Impianto evoluto che grazie alla domotica integrata è controllabile da un'unica app o con semplici comandi vocali*

L'utilizzo di materiali performanti, naturali e sostenibili, è la prima condizione per avere un edificio confortevole ed efficiente. Noi di Enosi vogliamo andare oltre e, per questo, ci siamo specializzati sul concetto di Impianto Unico.

Attraverso la **progettazione integrata**, tutti i **sistemi** dell'edificio **confluiscono in un unico impianto**, nel quale ogni componente è **gestibile con il sistema domotico** della casa. Insomma, una vera e propria **casa intelligente**, che gestisce il sistema **elettrico, fotovoltaico, domotico, idraulico e termico**, ma anche quello di **climatizzazione, trattamento dell'aria e sicurezza**, con l'obiettivo di impostare e di mantenere tutti i **parametri della casa** che concorrono a determinare il massimo benessere abitativo. Ti piacerebbe spegnere automaticamente le luci quando vai via o regolare la climatizzazione tramite app per essere accolto da

un caldo tepore al tuo rientro? O perché no, chiudere le tapparelle e gestire il sistema di sicurezza quando non ci sei?

Con una casa intelligente, questo e molto altro è **possibile**.

**Comfort, sicurezza e semplicità** sono garantiti: i sistemi domotici di ultima generazione che installiamo ti permettono una **gestione completa** della tua casa, ovunque ti trovi, **direttamente sul tuo smartphone**. Con dei **semplici comandi sull'app dedicata**, o semplicemente con dei comandi vocali, puoi gestire ogni impianto della casa: l'impianto elettrico, quello termoidraulico, l'impianto di trattamento dell'aria e quello di diffusione sonora. Ma c'è di più: il **sistema integrato** ti permette anche di agire sulla **qualità dell'aria**, grazie a dei **sensori che si regolano** in funzione delle persone presenti in ogni ambiente e sul **sistema di allarme**, per sentirti sempre **protetto e al sicuro**.



## EnvoEdilizia: evoluzione del concetto di edilizia

In un'epoca di grandi cambiamenti naturali, l'unica **evoluzione sostenibile** è quella che prende in considerazione **l'ambiente che ci circonda** e la Terra che **ci ospita**.

Per questo motivo abbiamo coniato il termine **EnvoEdilizia**: un'idea che **trascende il concetto stesso di edilizia**.

**L'evoluzione** in cui crediamo è quella **etica, biocompatibile ed ecosostenibile**.

Applichiamo lo stesso concetto anche alla nostra azienda, Enosi: **cooperazione, formazione e consapevolezza** sono i nostri valori di riferimento, che ci rendono **pionieri** di una **transizione** all'insegna dell'ecosostenibilità.

Si può e si deve fare anche nel settore dell'edilizia!



**IMPOSTA I PARAMETRI OTTIMALI DELLA TUA CASA:**  
i sensori in ogni momento leggeranno temperatura, umidità, percentuale massima di CO2, polveri, illuminazione e il sistema domotico integrato, come un "cruise control", provvederà a mantenerli costanti.

## Dal sogno al progetto, fino alla realizzazione: trasformiamo i desideri in realtà

Il progetto della tua casa segna un momento **importante della tua vita**, per questo è necessario che tu ti avvalga di una **squadra di professionisti altamente specializzati**, che sia in grado di **seguire tutte le fasi** e **realizzare la casa dei tuoi sogni**, proprio come l'hai **immaginato**. Le aziende che costituiscono la rete di Imprese Enosi hanno l'esperienza e le competenze necessarie: ti seguiamo passo dopo passo, dalla **progettazione** alla scelta dei materiali, fino al cantiere e alla **consegna delle chiavi**. A richiesta del cliente possiamo attivare ogni tipo di consulenza, fino a fornire un **servizio a 360 gradi** che ci permette di restare al tuo fianco e supportarti durante tutto il percorso. Hai già un progettista? Saremo lieti di collaborare con lui



### PROGETTAZIONE

Ti ascoltiamo, ci confrontiamo con te e **interpretiamo i tuoi desideri**, per renderli **reali** attraverso un **progetto fatto su misura per te**. In fase di progettazione, dedichiamo la **massima cura ad ogni dettaglio**, per rendere la tua casa davvero **unica, personale e all'altezza dei tuoi sogni**.



### SCELTA DEI FORNITORI

La nostra lunga esperienza nel settore edile ci ha permesso negli anni di **selezionare solo i migliori fornitori e partner**, per garantirti una **costruzione a regola d'arte**. Ogni servizio o componente che forniremo per costruire la tua casa dovrà essere della **massima qualità**. **Prima di essere fornitori di lusso, siamo fornitori di qualità, che per noi è irrinunciabile.**



### ESPERIENZA 3D

**Vedere, scoprire e "vivere"** la tua casa prima ancora di aver gettato le fondamenta è **una possibilità unica** che ti permette di **immergerti nel progetto già dalle prime fasi**. Grazie ad **un'esperienza immersiva con un visore 3D** e a una **renderizzazione di altissima qualità**, potrai scoprire gli spazi interni ed esterni, percorrere le stanze e verificare che la tua casa ti **rappresenti al meglio** e che **soddisfi tutte le tue esigenze**.



### SUPERVISIONE DEL CANTIERE

Per avere un risultato di qualità occorre gestire e seguire il cantiere con la massima cura e attenzione e la nostra **squadra di professionisti** sarà in grado di seguire passo dopo passo **tutte le fasi**, fino alla consegna delle chiavi: il momento finale di **coronamento dei tuoi sogni**, quello in cui potrai **finalmente entrare nella tua casa nuova**, pronta **per essere vissuta**.

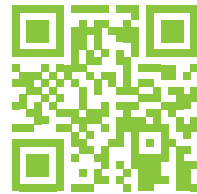


## Enosi per il mondo produttivo: Un nuovo modo di concepire gli edifici non domestici

Sai che ogni anno passiamo circa il 25% del nostro tempo a lavorare? È il caso, quindi, di dedicare la dovuta attenzione alla qualità dell'ambiente lavorativo. Com'è facilmente intuibile, **migliorare la qualità della vita in azienda** significa **migliorare la performance lavorativa, oltre alla salute**, e, in tutto questo, **l'ambiente giusto fa davvero la differenza**. Un **edificio confortevole dal punto di vista climatico, illuminotecnico e acustico** consente alle persone di **sentirsi a proprio agio**, di **vivere al meglio** la propria giornata lavorativa, **migliorando anche efficienza e risultati**.

Noi di Enosi lo sappiamo bene e, per questo motivo, progettiamo e realizziamo **edifici non domestici ecologici, performanti** e in grado di offrire il **massimo comfort e benessere abitativo**. Come lo facciamo? Combiniamo materiali **biocompatibili e rinnovabili** come il **biomattone in calce e canapa** insieme ai **sistemi integrati** di ultima generazione, per dare vita a qualcosa di davvero **unico, ecologico e sostenibile**: spazi con **temperatura e umidità costante** per tutto l'anno, che si autoregolano in base alle condizioni esterne, ma anche **isolamento acustico** per ridurre fastidiosi rumori e riverberi, soprattutto in caso di **impianti produttivi o uffici con open space**.

La nostra esperienza nel settore e le competenze di cui disponiamo ci permettono di progettare **capannoni, impianti produttivi, uffici, strutture sanitarie e strutture ricettive**.



**ENOSI**

Rete d'impresе ENOSI  
Via A. Cocchi, 7 -56121 Pisa  
tel 050/6221616  
info@bioedilizia-enosi.it  
[www.bioedilizia-enosi.it](http://www.bioedilizia-enosi.it)